

AZIMUT | BENETTI
GROUP

Intelligenza artificiale

Ferdinando Peretto



“ Looking back, no one can say we’ve ever been conservative, which is source of great pride and satisfaction for me. we will continue to look beyond. ”

Paolo Vitelli

FOUNDER OF
AZIMUT | BENETTI GROUP

Giovanna Benetti

CHAIR OF
AZIMUT | BENETTI GROUP

THE HIGHLIGHTS

OF A SOLID GROUP

The largest private group in the yachting sector

The greatest range of models on the market

The world's number one builder of megayachts



A HISTORY OF SUCCESS

1866
Foundation of the historical Fratelli Orlando shipyard in Livorno, acquired by Benetti in 2003



1873
Foundation of the Benetti shipyard in Viareggio



1961
Benetti introduces the 22m Gabbiano, charming Prince Rainier III of Monaco, Grace Kelly and the celebrities elite.

1979
The launch of the 86m M/Y Nabila, the most famous yacht of her time.



1982
Failaka, the first 30m built entirely of fiberglass materials, in just 100 days. Christina Onassis ordered Failaka to celebrate her daughter's baptism.



1998
Benetti introduces the Benetti classic, vision and tradition, the first luxury pocket yachts



2000
Benetti promotes the yachting avant-garde with the 70M M/Y Reverie: everything extraordinary.

2021



OASIS DECK

2023

1873-2023
150TH ANNIVERSARY

Benetti 150

CARING for BEAUTY
since 1873



1975
AZ 43' Bali. The first AZ model



1969
Paolo Vitelli begins to charter sailing yachts: Azimut Yachts was born.

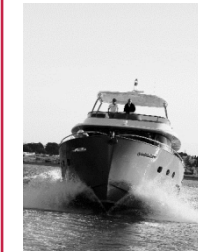
1977
AZ32 Targa, the «Ford T of the sea». The market discovers a new passion for weekend cruises.



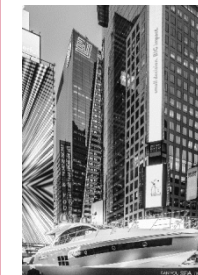
1985
The Azimut group, owned by Paolo Vitelli, acquires the Benetti shipyard



1988
Cesare Fiorio skippered the thrilling direct transatlantic crossing by Pininfarina's Azimut Atlantic Challenger, with the famous Winthrop Rockefeller as one of the passengers.



2009
The Magellano 74: the first crossover in the yachting industry.



2019
For the first time ever during NYCxDesign, a yacht lands in Times Square New York.



2023
Seadeck Series

GLOBAL DISTRIBUTION

A GLOBAL SALES NETWORK

AZIMUT | BENETTI
GROUP

6 SHIPYARDS

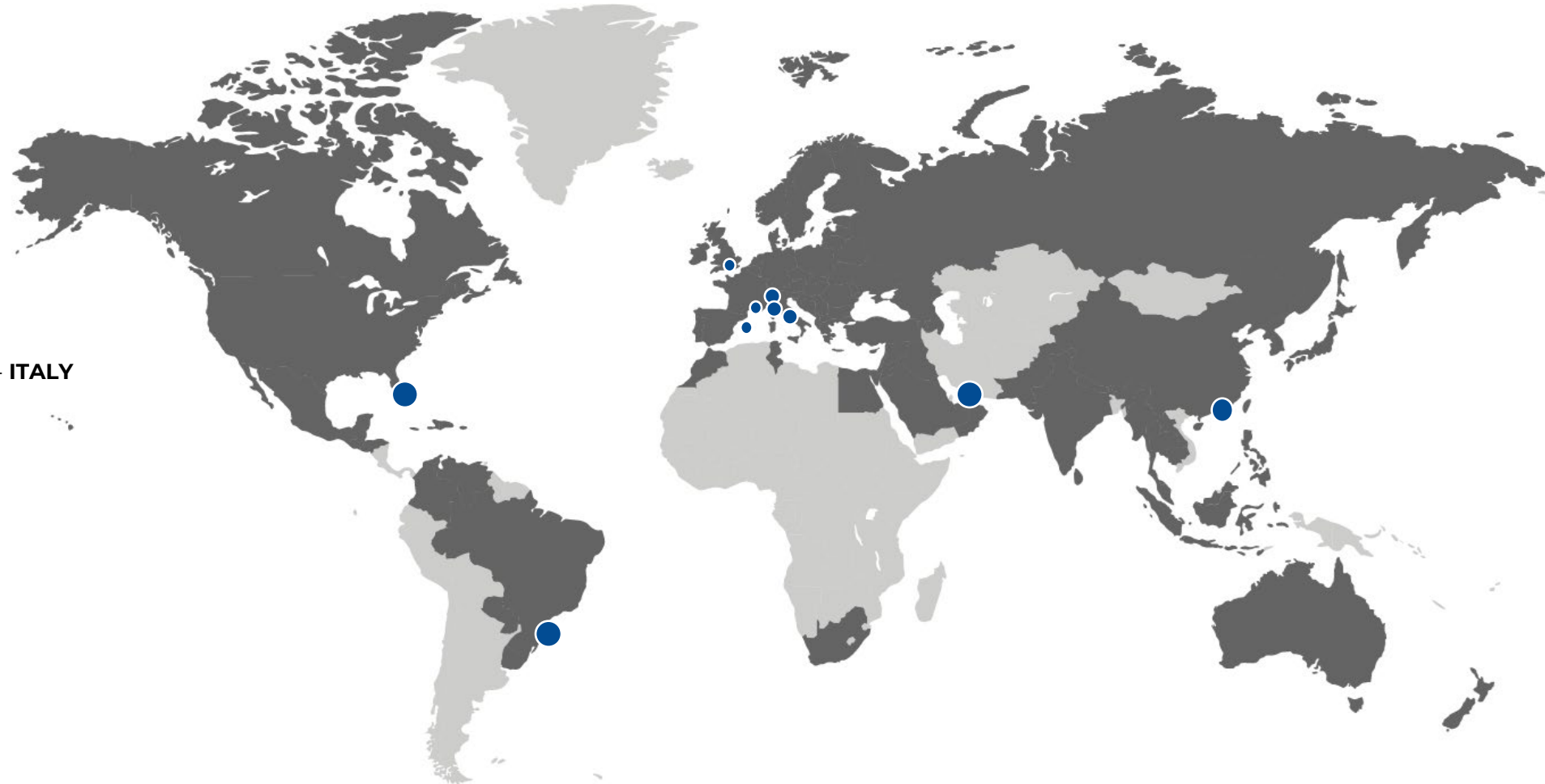
ITALY - AVIGLIANA
ITALY - VIAREGGIO
ITALY - LIVORNO
ITALY - FANO
ITALY - SAVONA
BRAZIL - ITAJAÍ

10 DIRECT OFFICES

AVIGLIANA, VIAREGGIO, LIVORNO - **ITALY**
MONACO - **FRANCE**
PALMA DE MALLORCA - **SPAIN**
LONDON - **UK**
FORT LAUDERDALE - **USA**
DUBAI - **U.A.E.**
ITAJAÍ - **BRAZIL**
HONG KONG - **CHINA**

80 COUNTRIES

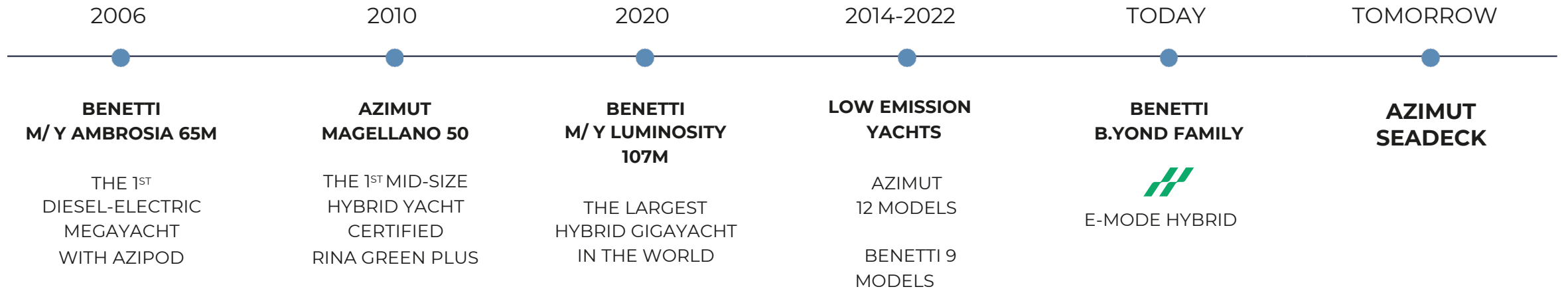
138 OFFICIAL DEALERS



AZIMUT | BENETTI GREEN ROUTE

A STORY OF INDUSTRY FIRSTS

AZIMUT | BENETTI
GROUP



As a leader in the field of nautical innovation, the Group has committed over 10 years of research and innovation to creating an ambitious and sustainability-oriented company culture. This bold and avant-garde stance has made it possible to set many milestones for the whole sector, keeping Azimut|Benetti growing and evolving constantly.

AZIMUT SERIES

AZIMUT

VERVE



42 47

ATLANTIS



45 51

SEADECK



6 7

S



S6 S7 S8 S10

FLY



50 53 60 68 72 78 83

MAGELLANO



60 66 25M 30M

GRANDE



26M 27M 32M 36M TRIDECK

AZIMUT | BENETTI
GROUP

BENETTI FLEET

Benetti

CLASS



MOTOPANFILO 37M



CLASS 44M

OASIS



OASIS 34M



OASIS 40M

B.YOND



B.YOND 37M



B.YOND LIMITED EDITION

B.CENTURY



B.CENTURY 55M



B.CENTURY 62M



B.CENTURY 68M



B.CENTURY 75M

B.NOW



B.NOW 50M



B.NOW 60M



B.NOW 67M



B.NOW 72M

FULL CUSTOM



MEGA | FROM 45M



GIGA | FROM 80M



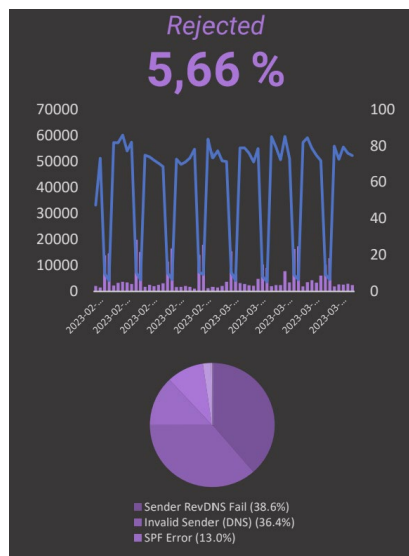
AZIMUT | BENETTI
GROUP

Mail Security

La prima barriera è costituita da 7 livelli di controllo di compliance con le direttive di sicurezza relative al protocollo SMTP: Public RBL, Local RBL, Greylisting, Analisi IP, Autorizzazione mittente, Verifica del destinatario, SMTP Policy.

La protezione offerta dal livello SMTP protegge principalmente da attacchi perpetrati da attori noti (elencati all'interno delle Reputation Block List) e da tentativi di spoofing (contraffazione del mittente).

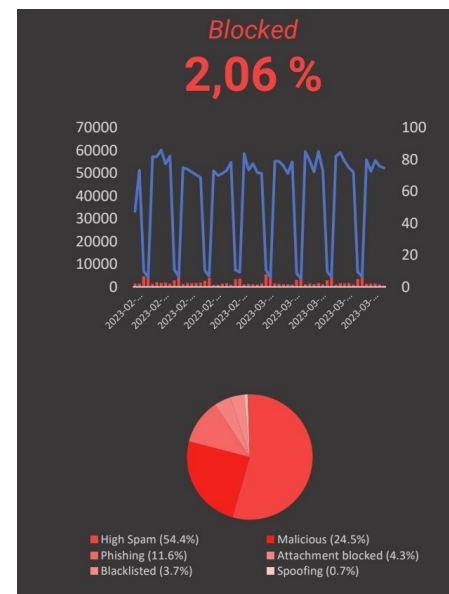
La violazione di un solo step di verifica comporta il rifiuto del messaggio (Reject). I messaggi che non superano queste verifiche non sono recuperabili.



L'integrazione di un servizio di e-mail security con un Endpoint Detection and Response (EDR) migliora significativamente il perimetro di sicurezza di un'organizzazione. Mentre l'EDR consente di identificare e rispondere rapidamente alle minacce sugli host, il servizio di e-mail security fornisce una protezione avanzata contro gli attacchi di phishing e di spear-phishing, che costituiscono ancora una delle principali vie di ingresso per aspiranti attaccanti. Integrando questi due servizi, è ridotta la propria superficie di attacco e rafforzata la postura di sicurezza complessiva.

Il secondo processo di verifica è costituito da 7 livelli di controllo incentrati sul contenuto del messaggio: Verifiche di rete, Scansione antivirus, Whitelist & Blacklist, Analisi delle immagini, Analisi degli allegati, Analisi Bayesiana, Punteggio di rischio.

Una prima scrematura sul livello relay permette di bloccare tutti i messaggi considerati spam/malevoli con un alto livello di certezza (High Spam), calcolato su diversi indicatori, tra i quali il contenuto del messaggio. A questo tipo di blocco non corrisponde alcuna notifica all'utente finale.



Mail Security

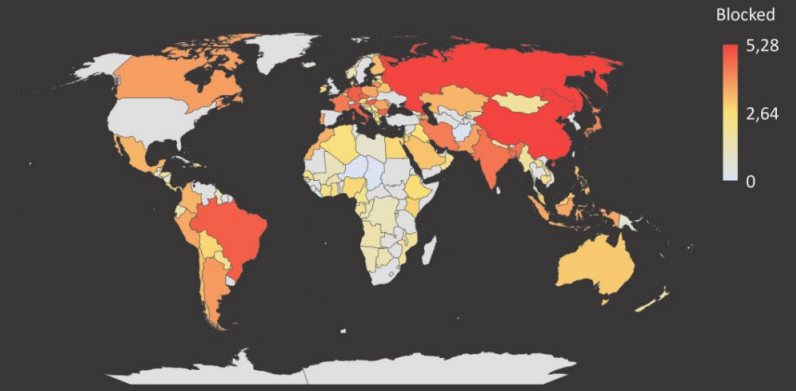
I messaggi ritenuti validi dai filtri di sicurezza applicati vengono infine consegnati ai destinatari originali. Il loro contenuto (in termini di URL ed allegati) è sottoposto ad un'operazione di sanificazione – gli URL sono verificati al momento dell'accesso, mentre gli allegati subiscono la rimozione di contenuto potenzialmente malevolo (e.g.: macro, link esterni, ecc...) se di tipo documentale, oppure vengono bloccati se di tipologia non consentita (file eseguibili, archivi cifrati, file infetti).

Una seconda scrematura sul livello relay permette di bloccare tutti i messaggi considerati spam/malevoli con un livello di certezza medio/basso.

Per affrontare la possibilità di una decisione potenzialmente errata (falso positivo), ad ogni azione di blocco corrisponde una notifica al destinatario della mail. Quest'ultimo potrà così accedere al messaggio originale, e a valle di una prima osservazione richiedere al servizio SOC di annullare la decisione di blocco ("Release Request").

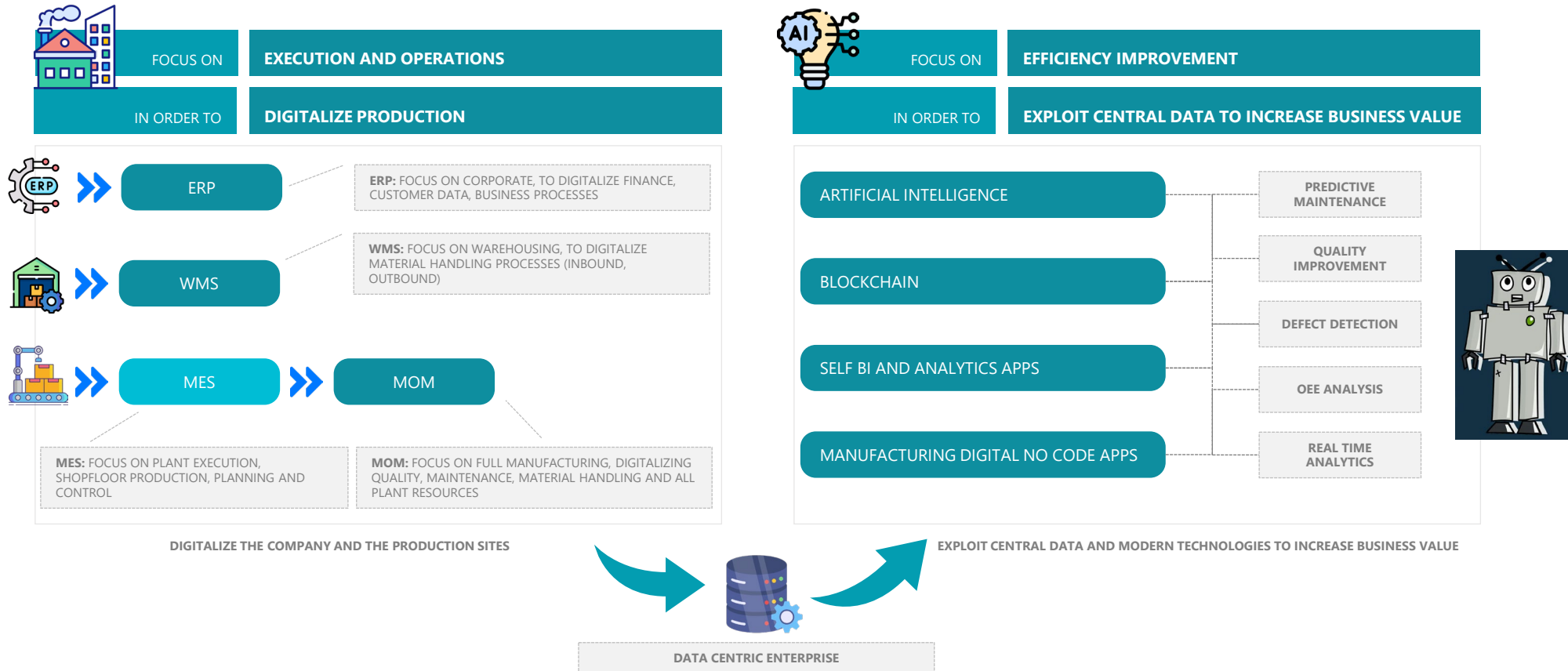
L'output dei risultati di analisi è sottoposto a costanti attività di monitoraggio al fine di identificare potenziali criticità ed avere una visione ad ampio spettro di possibili fenomeni riconoscibili ad alto livello (campagne di phishing, tentativi di flooding/DDoS, utenze esposte).

Attack Map



Powered by Bing
© Australian Bureau of Statistics, GeoNames, Microsoft, Navinfo, OpenStreetMap, TomTom, Zenrin

Manufacturing & AI



GenAI for consumers and enterprises

Consumers

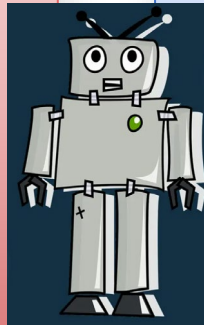


Plan a trip to Venice

Which is the closest restaurant to me?

Give me the status of my current trip

Which is the status of my maintenance?



Enterprises



Which are the spare parts sold in the last quarter ?

Show a graph of the last 12 months sales

Which are the most sold models?

Which are the closest dealer with best margin?

What are my options to reduce my equipment anomalies?



Grazie