

Intelligenza Artificiale & PMI

Introduzione all'AI

L'Aquila, 4 luglio 2024

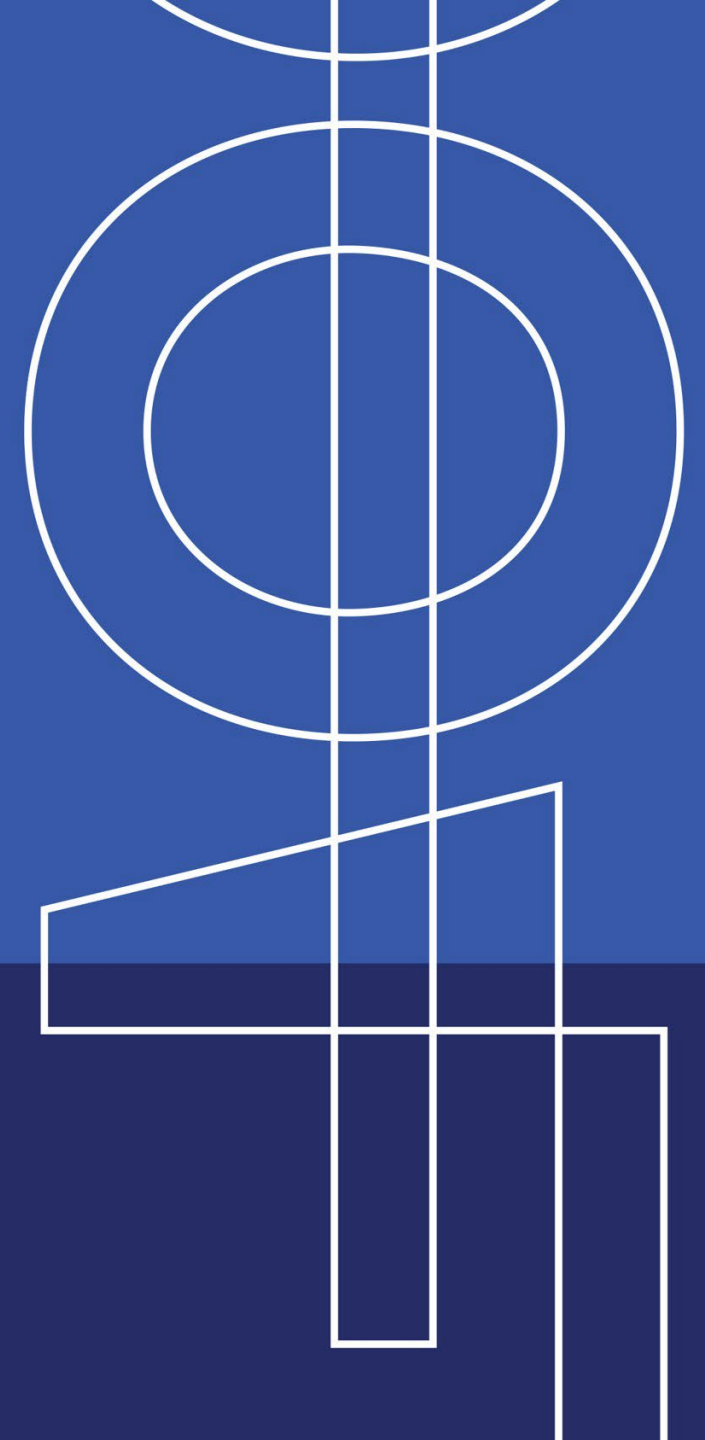
Massimiliano Bellifemine

Coordinatore del Gruppo di lavoro «Intelligenza Artificiale»
Anitec-Assinform



Anitec-Assinform

Associazione Italiana per l'Information and Communication Technology (ICT)



Cos'è l'IA?

- 1956** **Intelligenza Artificiale**
Il campo dell'informatica che cerca di creare macchine intelligenti in grado di replicare o superare l'intelligenza umana
- 1997** **Machine Learning**
Sottoinsieme dell'IA che consente alle macchine di apprendere dai dati esistenti e basarsi su tali dati per prendere decisioni o effettuare previsioni
- 2017** **Deep Learning e Foundational Model**
Una tecnica di apprendimento automatico in cui vengono utilizzati strati di reti neurali per elaborare i dati e prendere decisioni (basati su una grande quantità di dati)
- 2021** **Transformer e Large Language Model**
IA capace di analizzare contenuti scritti riuscendo a catturare relazioni profonde tra le parole
- 2021** **Generative AI**
IA capace di generare nuovi contenuti (scritti, immagini, audio, video)
- 2024** **Marketplace delle AI**

Intelligenza Artificiale

Machine Learning

Deep Learning

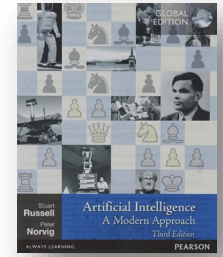
Foundational Model

Transformer

LLM

Perché guardiamo all'IA

Strumenti a supporto dei processi cognitivi



Stuart Russell & Peter Norvig,
Artificial Intelligence: A Modern Approach,
2016, Pearson

MACHINE LEARNING

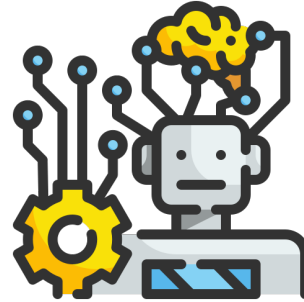
Metodi computazionali e statistici che adottano l'esperienza per migliorare le capacità predittive e decisionali.

COMPUTER VISION

Emulazione della visione umana attraverso l'acquisizione, l'elaborazione e la classificazione di immagini

KNOWLEDGE REPRESENTATION

Formalizzazione della conoscenza tramite simboli e linguaggi per renderla comprensibile alle macchine e poter eseguire ragionamenti automatici



Apprendimento dall'esperienza
Analisi informazioni complesse
Mitigazione bias cognitivi
Automazione processi ripetitivi
Percezione «aumentata»

NATURAL LANGUAGE PROCESSING

Elaborazione e trattamento automatico di informazioni scritte o parlate in linguaggio naturale

ROBOTICS

Tecnologie per la percezione dell'ambiente, l'interazione e la movimentazione nelle tre dimensioni

AUTOMATED REASONING

Formalizzazione di aspetti del ragionamento al fine di creare macchine in grado di eseguire inferenze in modo autonomo o parzialmente autonomo

Le sei «abilità» dell'IA sono tecnologie computazionali permettono di:

Ottenere **nuova conoscenza** da dati e informazioni

Affrancarsi da **task decisionali ripetitivi**

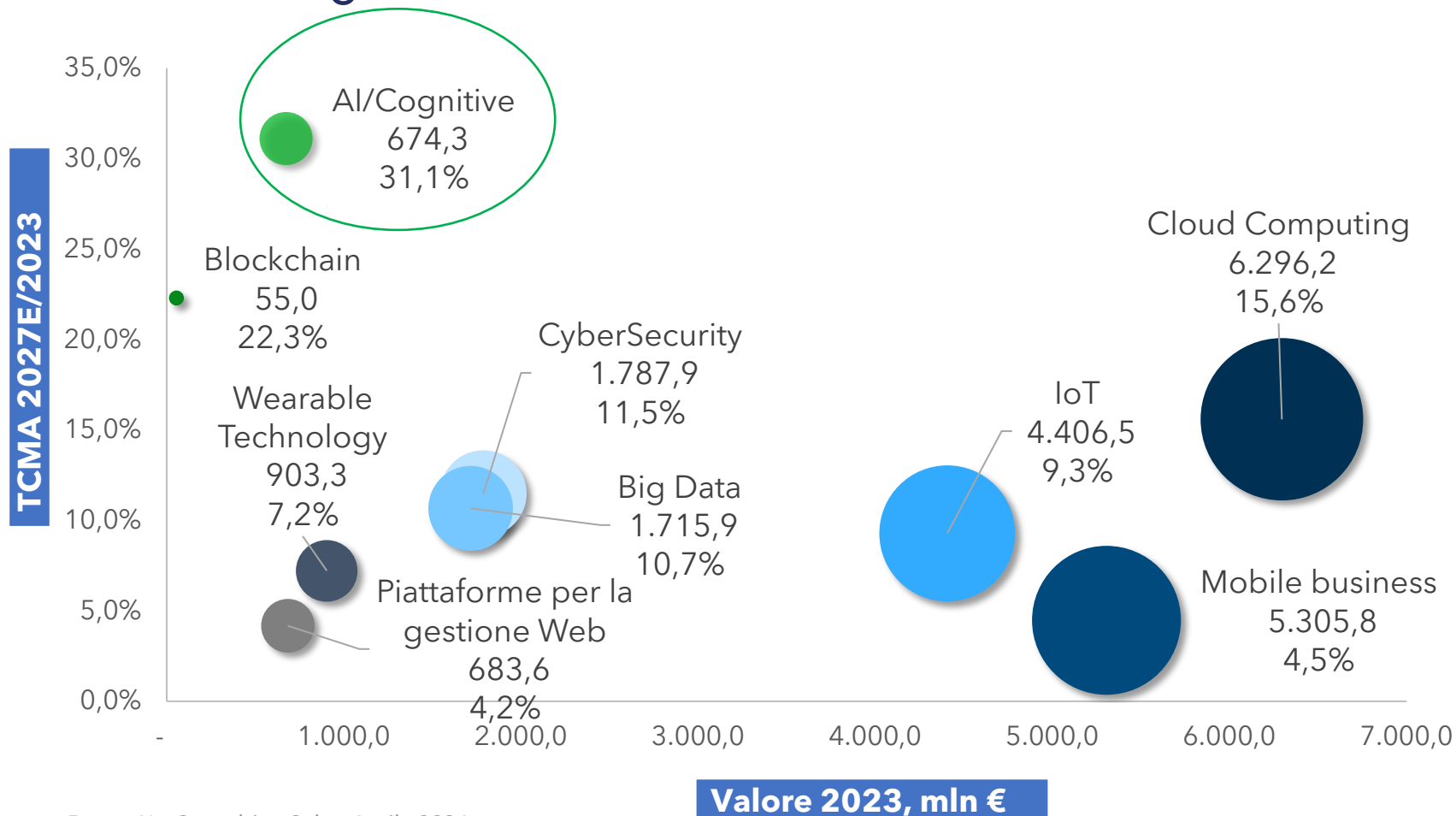
Prendere decisioni e attuare **strategie consapevoli**

Percepire l'ambiente in maniera «aumentata»



Il mercato dell'IA

Dinamica degli investimenti in Italia/1



Fonte: NetConsulting Cube, Aprile 2024

- Nei prossimi anni gli investimenti in IA cresceranno mediamente del 31% (1,99 mld nel 2027).
- **Crescita 2022/2023 è stata del 54%.**
- L'IA è la tecnologia che cresce di più nel mercato digitale italiano.

Mercato IA: l'altra faccia della medaglia

La frequenza di utilizzo di IA tra le aziende italiane è sotto la media europea

- ITA 5% vs. Europa 8% (Eurostat 2023)

Ostacoli all'adozione dell'IA in Italia, *European enterprise survey on the use of AI (2020)*:

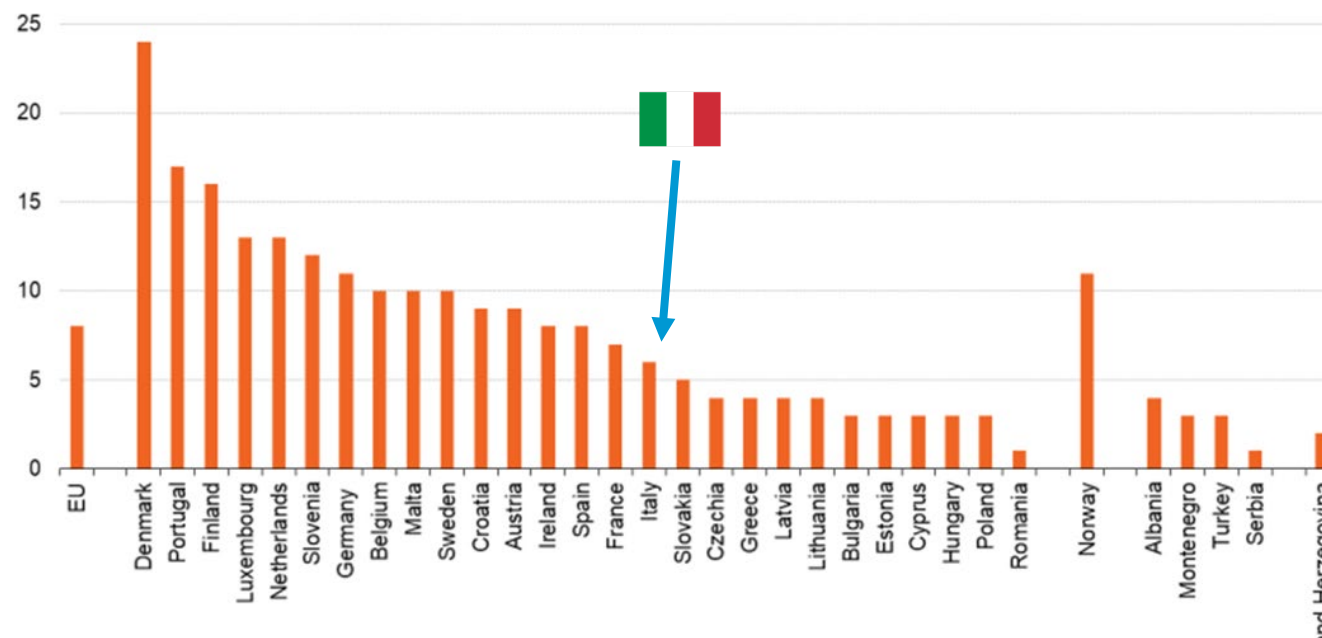
- Costi alti per le PMI
- Incentivi e fondi pubblici insufficienti

Ostacoli allo sviluppo dell'IA in Italia

Anitec-Assinform, Membership survey (2021)

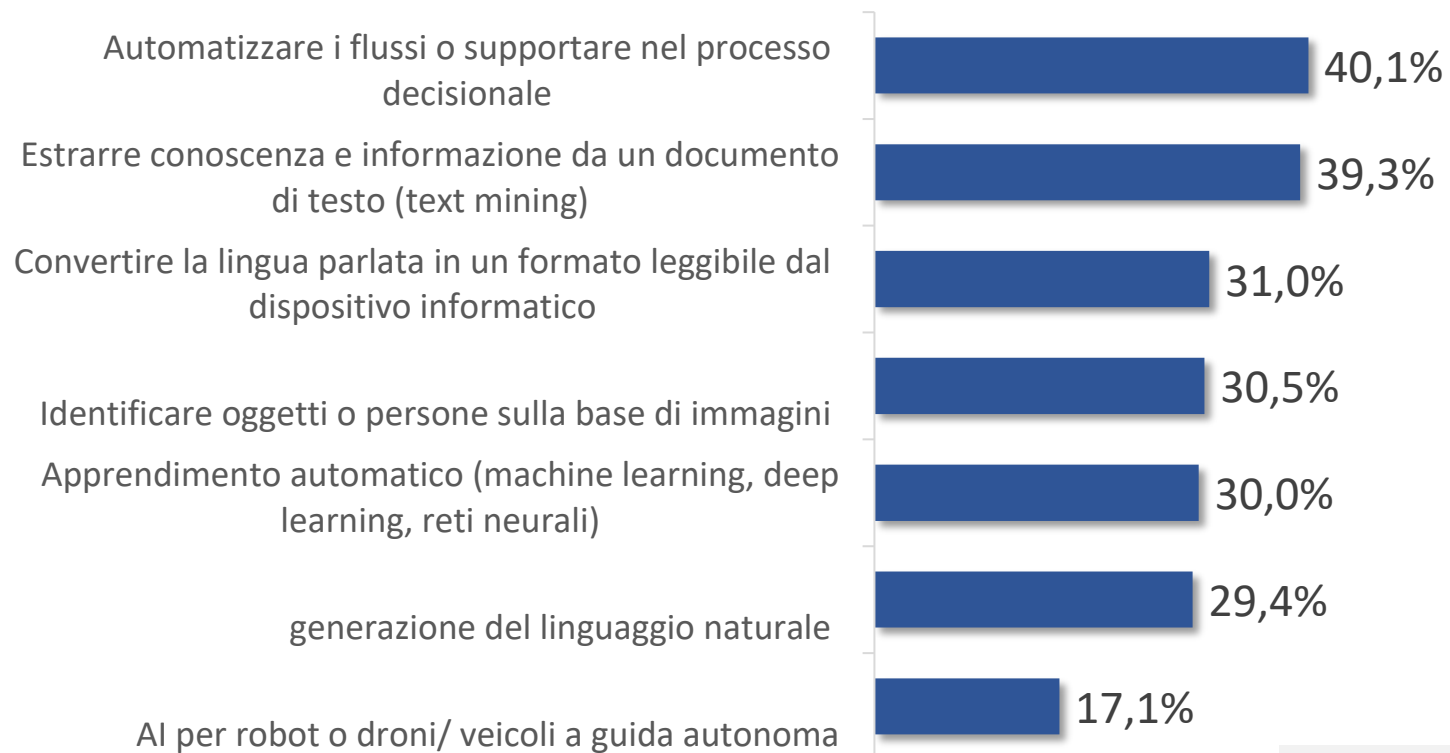
- Carenza di dati di **qualità**
- Mancanza di skills adeguate nel mercato del lavoro
- Poca domanda

Enterprises using AI technologies by country, 2021
(% of enterprises)



I principali ambiti di utilizzo dell'Intelligenza Artificiale nelle aziende italiane

% di aziende che adottano l'AI per almeno una delle 7 finalità



Fonte: NetConsulting cube su dati ISTAT, Rapporto ICT e Imprese 2023

Nota: 5% delle aziende del campione utilizza l'AI per almeno una delle finalità indicate

Come adottare l'IA in azienda

Passare dal "voglio usare l'AI" ad un approccio tattico volto a risolvere in modo pratico e sostenibile i problemi aziendali, gestendo al contempo le aspettative, **non richiede superpoteri.**

I leader aziendali possono seguire cinque passaggi per perseguire una strategia di intelligenza artificiale in modo pragmatico.



[Gartner - 5 practical steps to implement AI techniques](#)

Esempi di Uso

Supporto alla produzione

- > Controllo qualità
- > Manutenzione predittiva
- > Sicurezza
- > Ispezione floor-plan
- > Inventario Magazzini
- > Robot in grado di apprendere

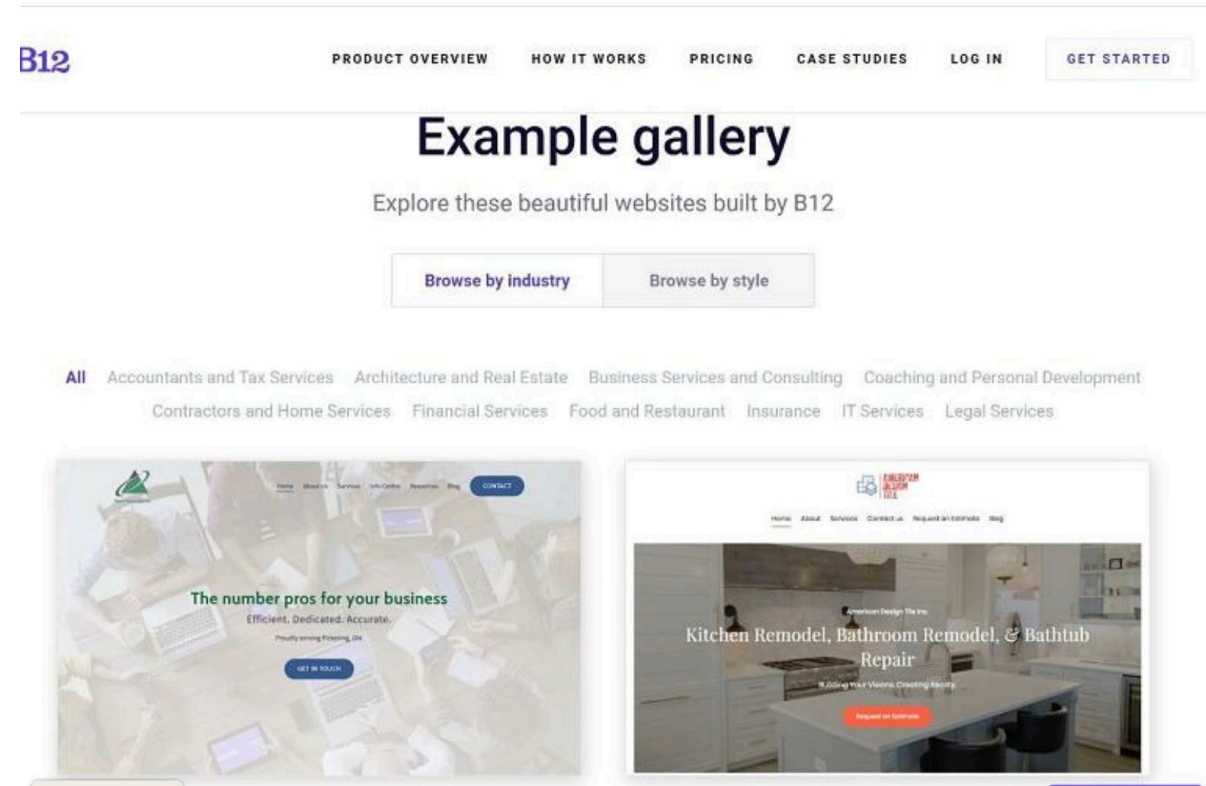


Esempi di Uso

Assistenza a generazione documenti

- > Documentazione prodotto/Servizio
- > Pubblicità, fiere, manifestazioni
- > Corrispondenza
- > Creazione e aggiornamento siti aziendali
- > Creazione corsi di aggiornamento

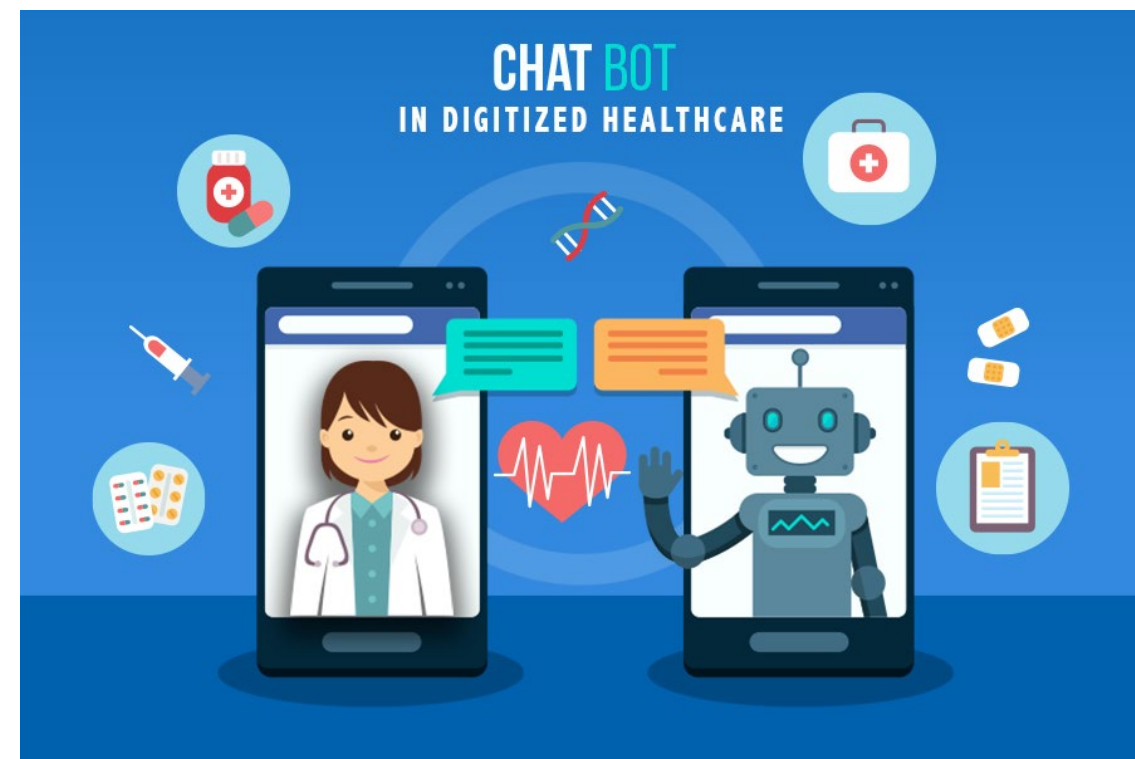
B12 – Combines Artificial Intelligence With Human Expertise



Esempi di Uso

Chatbot

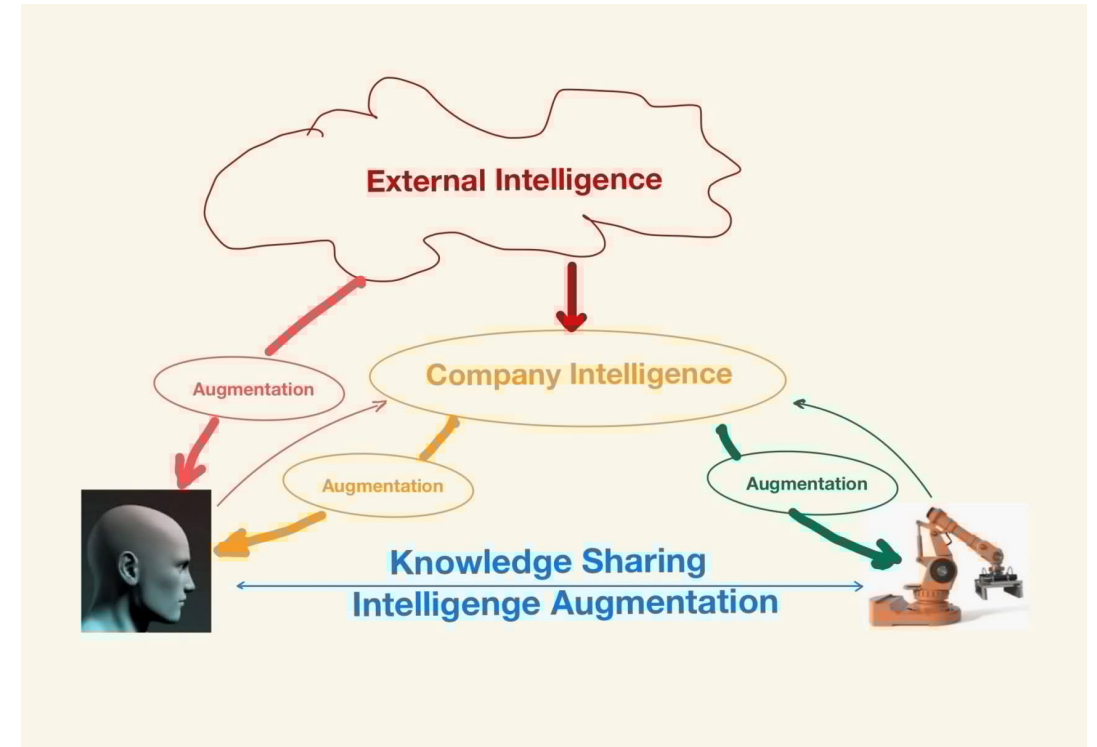
- > Servizi sanitari LEA
- > Servizi assicurativi (Europ Assistance ...)
- > Relazione con il cliente (Customer Experience)
 - assistenza
 - personalizzazione
 - da prodotto a servizio



Esempi di Uso

Supporto nelle decisioni giornaliere (la Conoscenza)

- > Conoscenze Interne
- > Conoscenze strutturali
- > Condivisione della conoscenza
- > Conoscenza "a domanda"



Il fenomeno Chat-GPT

Capacità di conversazione naturale:

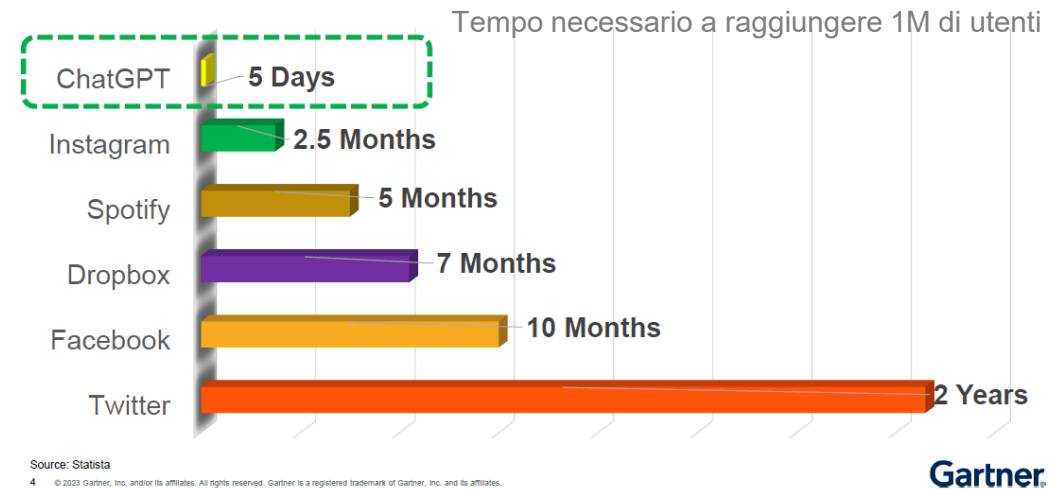
- conversazioni naturali e fluide
- interazione con l'IA più intuitiva e accessibile per gli utenti

Supporto per varie applicazioni:

- utilizzabile in diverse applicazioni aziendali, come il servizio clienti, l'assistenza tecnica, la generazione di contenuti e altro ancora.

Automazione delle risposte e del supporto clienti:

- risposte automatizzate alle domande frequenti dei clienti
- supporto immediato attraverso chatbot basati sull'IA



Generazione di contenuti:

- Articoli, descrizioni di prodotti o bozze di messaggi pubblicitari.

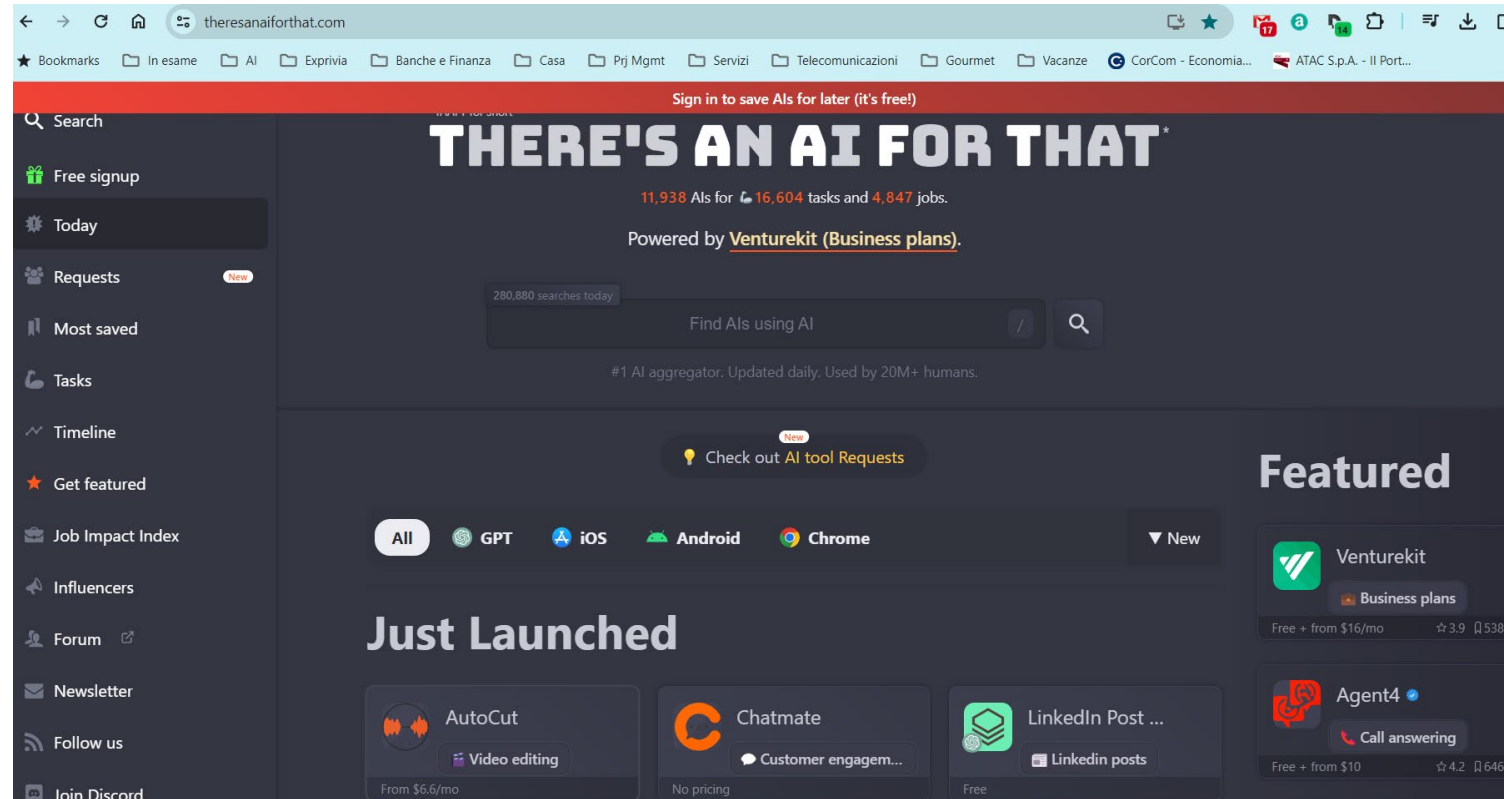
Assistenza nelle decisioni aziendali:

- Fornire supporto nelle decisioni aziendali
- Analisi e suggerimenti basati sui dati aziendali

C'è una IA per tutto... o ci sarà

IA a supporto delle attività quotidiane

- Ogni giorno le IA specializzate aumentano
- Il modello futuro sarà multi-agent
- Una IA per ogni esigenza (GPTs)
- **Attenzione ai propri dati**



theresanaiforthat.com / producthunt.com

Il GdL IA in Anitec Assinform

Risultati

- ✓ White Paper
- ✓ Pubblicazioni su stampa nazionale
- ✓ Incontri con le Istituzioni
- ✓ IA Talks
- ✓ IA Roadshow



**L'Intelligenza Artificiale al servizio delle PMI:
use cases e ambiti di sviluppo**

EVENTO



Grazie per l'attenzione

Dr. Massimiliano Bellifemine

Head of Digital Factory Cloud & Data driven applications

Exprivia S.p.A

 massimiliano.bellifemine@exprivia.com

 www.linkedin.com/in/massimilianobellifemine/



Anitec-Assinform

Associazione Italiana per l'Information and Communication Technology (ICT)

